

## Zápis z jednání Komise pro rozvoj obce Strašice

**Datum konání:** 24. 11. 2015

**Přítomni:** Ing. arch. Eva Sovadinová, Mgr. Tomáš Svoboda, Mgr. Jan Sovadina, Tomáš Kunc, Šárka Krátká, Bc. Michal Bagar

**Omluveni:** Ing. Karel Šnaiberk

Program:

1. Úvod
2. Témata k projednání, stanovení priorit pro následující rok 2016.

- 2a) dotace MMR - Podpora obnovy a rozvoje venkova v roce 2016 : Podpora obnovy místních komunikací
- 2b) dotace MMR - Podpora obnovy a rozvoje venkova v roce 2016 : Podpora obnovy drobných sakrálních staveb v obci
- 2c) parkoviště mezi mateřskou a základní školou
- 2d) vodovod a kanalizace Dvůr - část nové stavební zony
- 2e) dětské hřiště u PDA
- 2f) přestavba nebytového prostoru nad rampou v sídlišti Gumídkov
- 2g) úprava zatravněné plochy vedle obecního úřadu "kolem vánočního stromu"
- 2h) rozbořená zeď na hřbitově
- 2i) nasvícení kostela a doplnění veřejného osvětlení ze vsi ke kostelu
- 2j) vybudování části plynovodu pro připojení novostavby haly v areálu kasáren pro p. Dezorta
- 2k) optimalizace tepelné distribuční sítě, úprava kotelen
- 2l) revitalizace areálu kasáren - část Dukla
- 2m) revitalizace areálu bývalého koupaliště
- 2n) ostatní návrhy

3) Souhrn doporučení komise

4) Závěr

### 1) Úvod

Zahájení komise. Cílem jednání bylo stanovení priorit akcí pro následující rok 2016.

### 2) Témata k projednání:

#### 2a) dotace MMR - Podpora obnovy a rozvoje venkova v roce 2016: Podpora obnovy místních komunikací

Jako nejvíce problémové byly určeny tyto dvě:

- Komunikace mezi bytovkami u hřiště vedoucí kolem domů č.p. 437 a č.p. 439. Tato komunikace je nezpevněná a poškozená.  
**Komise doporučuje zohlednit výměnu vodovodního vedení a provést přípravu pro budoucí vedení vodovodu v zatravněvací ploše vedle komunikace.**
- Komunikace u č.p. 312 a u č.p. 359. Komunikace má poškozený asfaltový kryt bez odvodnění.

Tyto komunikace splňují kritérium, že musí být součástí studie – Analýza stavebních stavů místních komunikací na katastru Obce Strašice.

**Komise doporučuje podat žádost o dotaci na opravu uvedených komunikací.**

## **2b) dotace MMR - Podpora obnovy a rozvoje venkova v roce 2016 : Podpora obnovy drobných sakrálních staveb v obci**

V úvahu pro tuto dotaci připadá Litinový kříž na kamenném podstavci, který je nyní umístěn v Muzeu středních brd ve Strašicích. Kříž by mohl být v budoucnu umístěn na původní místo mezi Mateřskou a Základní školou na zelenou plochu.

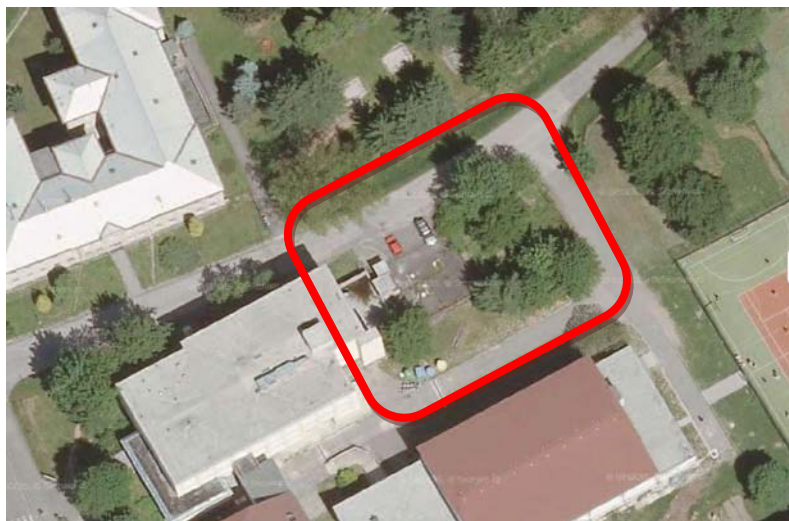
**Komise doporučuje zpracování projektu Restaurátorský záměr pro litinový kříž včetně podstavce a zjistit cenu realizace.**

**Komise doporučuje podat žádost o dotaci Podpora obnovy drobných sakrálních staveb v obci.**

## **2c) parkoviště mezi mateřskou a základní školou**

Základní a mateřská škola nemá dostatečné parkoviště pro zaměstnance a návštěvníky školy a sportovních akcí.

Parkoviště je vhodné umístit do tohoto prostoru:



Nalézá se zde bývalý sklad uhlí, který by bylo vhodné zasypat/zdemolovat.

**Komise doporučuje zpracování studie parkoviště v prostoru mezi základní a mateřskou školou.**

**Komise doporučuje zpracovat prováděcí projekt na demolici bývalého skladu uhlí, včetně ceny.**

## **2d) vodovod a kanalizace Dvůr - část nové stavební zony**

Jedná se o vybudování inženýrských sítí a komunikace, která vede k parcelám určeným pro stavbu rodinných domů.

**Komise souhlasí s vybudováním inženýrských sítí a komunikace, pokud se obec zavázala plánovací smlouvou s majiteli pozemků.**

**Komise doporučuje prověřit plynovodní řad v lokalitě pro zvážení připojení budoucí obytné zony Dvůr.**

## **2e) dětské hřiště u PDA**

Předpokládá se, že v roce 2016 vypíše EU dotace na dětská hřiště. Dotace by byla podobná jako dotace na zahradu u mateřské školky.

**Komise doporučuje vypracovat projekt na dětské hřiště u PDA. Do rozsahu úprav by bylo vhodné zahrnout širší okolí PDA.**

## **2f) přestavba nebytového prostoru nad rampou v sídlišti Gumídkov**

Vzhledem k tomu, že se prostor dlouhodobě nevyužívá, tak je vhodné v blízké budoucnosti přestavět tyto prostory na byty pro pronájem nebo ke koupi.

**Komise doporučuje Radě obce, aby nechala vypracovat studii a následně prováděcí projekt na přestavbu nebytového prostoru v bytovém domě v Novém sídlišti - Gumídkově.**

**Komise žádá o možnost schválení projektu studie, ještě před zadáním zpracování realizačního projektu.**

**2g) úprava zatravněné plochy vedle obecního úřadu "kolem vánočního stromu"**

**Komise doporučuje vypracovat projekt na revitalizaci zeleně v okolí vánočního stromu. Projekt by měl koncepčně navazovat na již vypracovaný projekt okolí radnice.**

**2h) rozbořená zeď na hřbitově**

V severozápadní části hřbitova došlo k sesnutí zdi, která ohraničuje hřbitov. Oprava bude potřebovat statické posouzení.

**Komise doporučuje vypracovat projekt na opravu hřbitovní zdi včetně statického posouzení.**

**2i) nasvícení kostela a doplnění veřejného osvětlení ze vsi ke kostelu**

V souvislosti s nasvícením kostela se diskutovalo o celkové úpravě zeleně v okolí kostela.

**Komise doporučuje vypracovat projekt veřejného osvětlení ze vsi ke kostelu, včetně cenového odhadu realizace.**

**Komise doporučuje vypracovat projekt nasvícení kostela, včetně cenového odhadu realizace.**

**2j) vybudování části plynovodu pro připojení novostavby haly v areálu kasáren pro p. Dezorta**

**Komise doporučuje, aby si p. Dezort vybuodoval plynovod pro připojení haly na vlastní náklady.**

**2k) optimalizace tepelné distribuční sítě, úprava kotelen**

Čekáme na upravenou nabídku od firmy Ivory Energy, a.s. na výrobu a dodávku tepla z Biomasové miniteplárny.

**2l) revitalizace areálu kasáren - část Dukla**

Komise doporučuje demolici budov areálu Dukly.

**2m) revitalizace areálu bývalého koupaliště**

Komise doporučuje demolici budovy v areálu bývalého koupaliště.

**2n) ostatní návrhy**

- diskuze o úpravě křižovatky U Libuše. Na toto místo je již vypracovaný návrh úpravy od SÚS.

- diskuze o využívání vedlejší výjezdové cesty z Kouta na hlavní silnici směrem do Rokycan, která se napojuje na hlavní silnici za značkou obec Strašice.

- realizace parkoviště u radnice – **Komise doporučuje realizovat parkoviště u radnice. Koncept by měl vycházet z již hotové studie úprav okolí radnice.**

3) Souhrn doporučení komise

**Souhrn všech doporučení komise:**

- Komise doporučuje podat žádost o dotaci na opravu těchto místních komunikací:

- Komunikace mezi bytovkami u hřiště vedoucí kolem domů č.p. 437 a č.p. 439. Tato komunikace je nezpevněná a poškozená.

- Komunikace u č.p. 312 a u č.p. 359. Komunikace má poškozený asfaltový kryt bez odvodnění.
  - Komise doporučuje zohlednit výměnu vodovodního vedení a provést přípravu pro budoucí vedení vodovodu v zatravněovací ploše vedle komunikace mezi bytovkami u hřiště vedoucí kolem domů č.p. 437 a č.p. 439.
- Komise doporučuje zpracování projektu Restaurátorský záměr pro litinový kříž včetně podstavce a zjistit cenu realizace.
  - Komise doporučuje podat žádost o dotaci Podpora obnovy drobných sakrálních staveb v obci.
  - Komise doporučuje zpracování studie parkoviště v prostoru mezi základní a mateřskou školou.
  - Komise doporučuje zpracovat prováděcí projekt na demolici bývalého skladu uhlí, včetně ceny.
  - Komise souhlasí s vybudováním inženýrských sítí a komunikace, pokud se obec zavázala plánovací smlouvou s majiteli pozemků.
- Komise doporučuje prověřit plynovodní řad v lokalitě pro zvážení připojení budoucí obytné zony Dvůr.
  - Komise doporučuje vypracovat projekt na dětské hřiště u PDA. Do rozsahu úprav by bylo vhodné zahrnout širší okolí PDA.
  - Komise doporučuje Radě obce, aby nechala vypracovat studii a následně prováděcí projekt na přestavbu nebytového prostoru v bytovém domě v Novém sídlišti.
  - Komise žádá o možnost schválení projektu studie, ještě před zadáním zpracování realizačního projektu.
  - Komise doporučuje vypracovat projekt na revitalizaci zeleně v okolí vánočního stromu. Projekt by měl koncepčně navazovat na již vypracovaný projekt okolí radnice.
  - Komise doporučuje vypracovat projekt na opravu hřbitovní zdi včetně statického posouzení.
  - Komise doporučuje vypracovat projekt veřejného osvětlení ze vsi ke kostelu, včetně cenového odhadu realizace.
  - Komise doporučuje vypracovat projekt nasvícení kostela, včetně cenového odhadu realizace.
  - Komise doporučuje, aby si p. Dezort vybudoval plynovod pro připojení haly na vlastní náklady.
  - Komise doporučuje demolici budov areálu Dukly.
  - Komise doporučuje demolici budovy v areálu bývalého koupaliště.
  - Komise doporučuje realizovat parkoviště u radnice. Koncept by měl vycházet z již hotové studie úprav okolí radnice.

#### **Priority na rok 2016:**

- **Komise doporučuje realizovat parkoviště u radnice. Koncept by měl vycházet z již hotové studie úprav okolí radnice.**
- **Komise doporučuje demolice budov v areálu Koupaliště a Dukly**
- **Komise doporučuje vypracovat studii a následně prováděcí projekt na přestavbu nebytového prostoru v bytovém domě v Novém sídlišti.**

#### **4) Závěr**

Termín příští schůzky komise byl stanoven na 12.1.2016 18,00h.

Jednání skončeno v 19,30h.

Zapsala: Ing. arch. Eva Sovadinová

Ověřil: Tomáš Kunc

Ve Strašicích dne 3.12.2015