

## Zápis z jednání Komise pro rozvoj obce Strašice

**Datum konání:** 14. 3. 2017

**Přítomni:** Ing. arch. Eva Sovadinová, Bc. Michal Bagar, Šárka Krátká, Tomáš Kunc, Ing. Karel Šnaiberk

**Omluveni:** Mgr. Jan Sovadina, Mgr. Tomáš Svoboda

**Hosté:** Ing. Lucie Laštovičková

Program:

1. Úvod

2a) Prezentace studie - Rekreační a relaxační plocha na místě bývalého vojenského hřiště

2b) Diskuze k tématu z prezentace

3. Závěr

### 1) Úvod

Zahájení komise v 18,00h.

### 2a) Prezentace studie - Rekreační a relaxační plocha na místě bývalého vojenského hřiště

Paní inženýrka Laštovičková prezentovala architektonickou studii - Rekreační a relaxační plocha na místě bývalého vojenského hřiště (situační výkres viz. příloha č.1).

Hlavní funkční náplní řešeného území jsou sportoviště a odpočinkové plochy.

Jmenovitě je na území navrženo: zatravněné hřiště, běžecká dráha, in-line dráha, 40 parkovacích stání zakomponovaných do pásu zeleně, lavičky, pěší cesty, U-rampy, plochy pro aktivity hasičů, retenční nádrž, klidová plocha u domova důchodců, zastřešené pódium a zázemí s šatnami.

Hlavní vstup do areálu je umístěn v západní části, navazuje na něj zastřešené pódium a zázemí. Toho zázemí bude možné pronajmout / zapůjčit od obce a bude sloužit primárně pro sportovní aktivity prováděné na hřišti (např. turnaje). In-line dráha je situována blízko hlavní cesty a parkovacích stání. Největší plochu zaujímá zatravněné hřiště s do země zasazenými kameny pro vymezení hřiště. Na SV a JV straně hřiště se terén zvedá do travnatého valu a jsou do něj zapuštěny betonové sedáky a betonové stupně. Severní část areálu je celkově zamýšlen jako klidová část. Je zde umístěna retenční nádrž, stromy a pěší cesta. V dolní části areálu jsou navrženy U-rampy a plocha pro aktivity hasičů. Celý komplex je doplněn betonovými lavičkami s dřevěnými sedáky.

### 2b) Diskuze k tématu z prezentace a doporučení komise

Ke studii byly vzneseny dotazy a připomínky. Studie bude upravena dle požadavků. Z nich plynou tato doporučení:

**Komise doporučuje vypracovat druhou variantu in-line dráhy. Zvětšit in-line dráhu a protáhnout jí za hřiště, udělat okružní dráhu.**

**Komise doporučuje přidat místo pro ohniště doprostřed betonové lavičky „had“ a tvar lavičky upravit k tomuto účelu.**

**Komise doporučuje odstranit z travnatého hřiště do země zapuštěné kameny pro vymezení hřiště.**

### 3. Závěr

Jednání skončeno v 18,50.

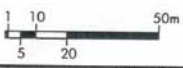
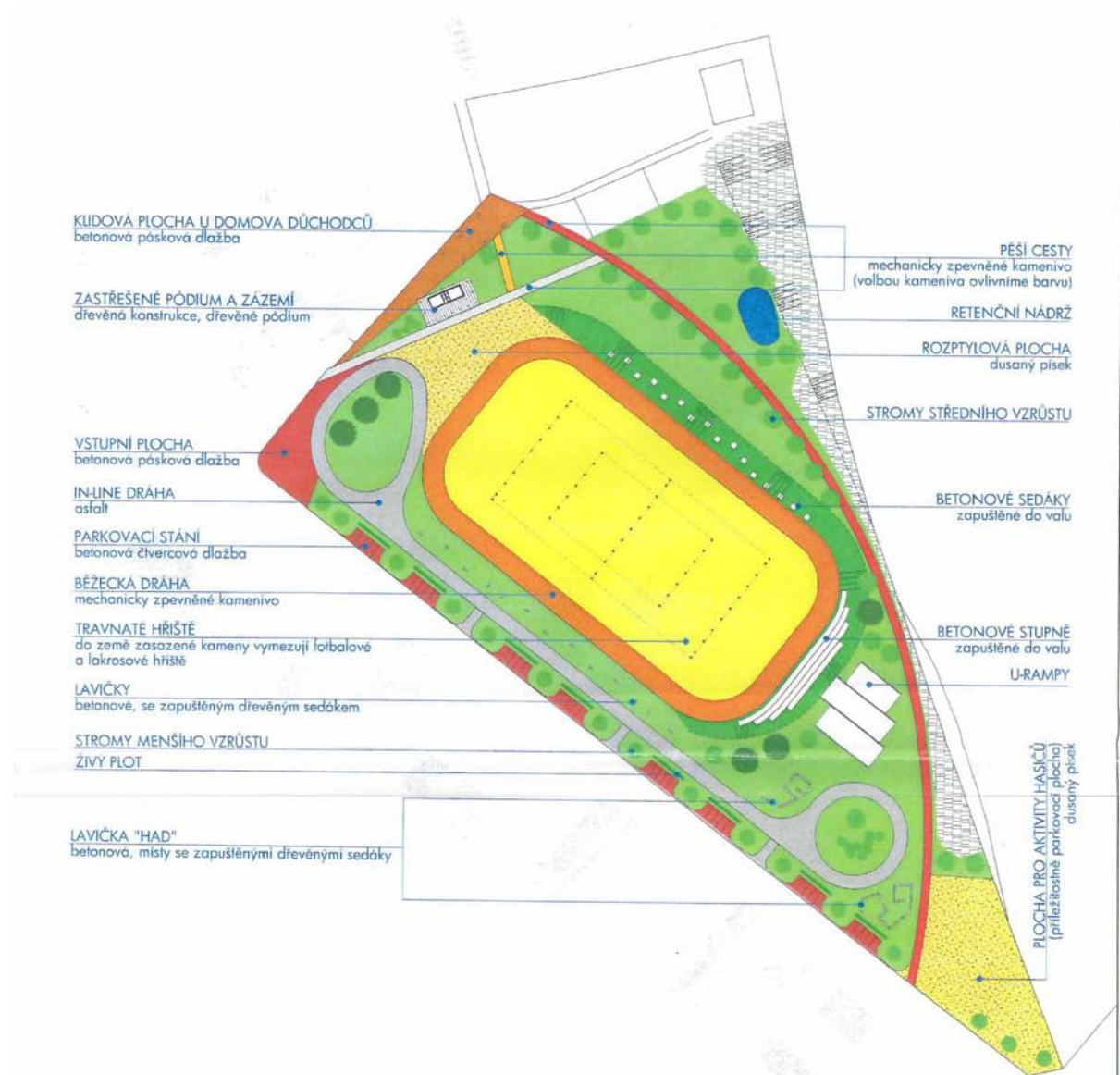
Příští jednání komise bylo dohodnuto na 16. 5. 2017 v 18:00h.

Zapsala: Ing. arch. Eva Sovadinová

Ověřil: Bc. Michal Bagar

Ve Strašicích dne 24. 3. 2017

Příloha č. 1



Investor:	Obec Strašice - Strašice 276/II, 338 45 Strašice	Autorizace:	
Projektant:	Ing. Lucie Lašovičková, autorizovaný architekt - Tolstého 19, 101 00 Praha 10 - Strašice 264/I, 338 45 Strašice		
Projekt:	<b>REKREAČNÍ A RELAXAČNÍ PLOCHA na místě bývalého vojenského hřiště</b>		
Stupeň PD:	ARCHITEKTONICKÁ STUDIE	Datum:	02/2017
Místo stavby:	p.č. 1282/4, k.ú. Strašice	Měřítko:	1:1500
Část:	Architektonicko - stavební řešení	Č. přílohy:	Paré č.:
Název přílohy:	<b>NÁVRH</b>	<b>2</b>	